

Reamers

Endmills

Drills

Countersinks/
Counterbores

Slitting Saws/
Cut-off tools

Cutters

Cold Circular
Saws

High Power
Slitting Saws

Metal Slitting
Saws

Screw Slotting
Cutters

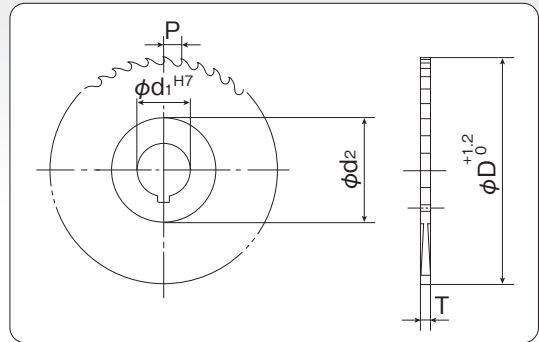
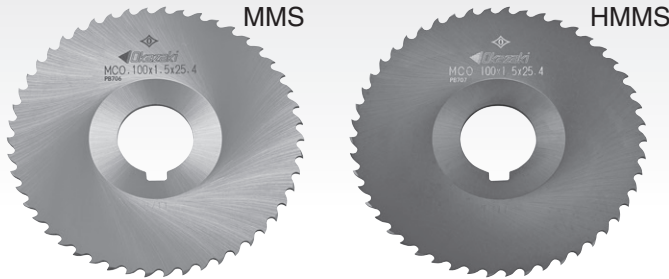
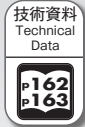
MMS

強力型メタルソー 無処理品
High Power Metal Slitting Saws Non-coated

HMMS

強力型メタルソー ホモ処理品
High Power Metal Slitting Saws Homo Treatment

品番例 Example of product number	MMS 150X020 製品略号 Product code	-P03 寸法コード Size code	ピッチ Pitch
	MMS=無処理品 Non-coated	表示なし=丸刃品 Pitch sign none=teethless	P□=ピッチ□品 P□=with tooth pitch



P-6と丸刃品は標準在庫品
その他のピッチは短納期にて刃切対応します。

●溝入れ、切断加工に最適
Ideal for slitting and cutting work

※印：受注生産品

MMS 無処理品 Non-coated		HMMS ホモ処理品 Homo Treatment		寸法 Size						丸刃品 標準価格 Teethless Price (¥)	
品番 Product No.	標準価格 Price (¥)	品番 Product No.	標準価格 Price (¥)	刃径 D	厚み T	穴径 d1	ボス径 d2	刃数 NT	刃型 Shape	MMS 無処理品	HMMS ホモ処理品
MMS075X005-P06	※ 6,300	HMMS075X005-P06	※ 7,000	75	0.5	25.4	35	40	W	5,800	※ 6,300
MMS075X006-P06	※ 5,500	HMMS075X006-P06	※ 6,100	75	0.6	25.4	35	40	W	5,000	※ 5,500
MMS075X007-P06	※ 5,500	HMMS075X007-P06	※ 6,100	75	0.7	25.4	35	40		5,000	※ 5,500
MMS075X008-P06	※ 5,500	HMMS075X008-P06	※ 6,100	75	0.8	25.4	35	40		5,000	※ 5,500
MMS075X009-P06	※ 5,500	HMMS075X009-P06	※ 6,100	75	0.9	25.4	35	40		5,000	※ 5,500
MMS075X010-P06	5,100	HMMS075X010-P06	5,700	75	1.0	25.4	35	40	W	4,700	5,100
MMS075X011-P06	5,200	HMMS075X011-P06	5,800	75	1.1	25.4	35	40	W	4,800	5,200
MMS075X012-P06	5,200	HMMS075X012-P06	5,800	75	1.2	25.4	35	40		4,800	5,200
MMS075X013-P06	5,200	HMMS075X013-P06	5,800	75	1.3	25.4	35	40		4,800	5,200
MMS075X014-P06	5,200	HMMS075X014-P06	5,800	75	1.4	25.4	35	40		4,800	5,200
MMS075X015-P06	5,200	HMMS075X015-P06	5,800	75	1.5	25.4	35	40	BW	4,800	5,200
MMS075X016-P06	5,300	HMMS075X016-P06	5,900	75	1.6	25.4	35	40	BW	4,800	5,300
MMS075X017-P06	5,300	HMMS075X017-P06	5,900	75	1.7	25.4	35	40		4,800	5,300
MMS075X018-P06	5,300	HMMS075X018-P06	5,900	75	1.8	25.4	35	40		4,800	5,300
MMS075X019-P06	5,300	HMMS075X019-P06	5,900	75	1.9	25.4	35	40		4,800	5,300
MMS075X020-P06	5,300	HMMS075X020-P06	5,900	75	2.0	25.4	35	40	BW	4,800	5,300
MMS075X021-P06	6,100	HMMS075X021-P06	6,600	75	2.1	25.4	35	40	BW	5,400	6,000
MMS075X022-P06	6,100	HMMS075X022-P06	6,600	75	2.2	25.4	35	40		5,400	6,000
MMS075X023-P06	6,100	HMMS075X023-P06	6,600	75	2.3	25.4	35	40		5,400	6,000
MMS075X024-P06	6,100	HMMS075X024-P06	6,600	75	2.4	25.4	35	40		5,400	6,000
MMS075X025-P06	6,100	HMMS075X025-P06	6,600	75	2.5	25.4	35	40	BW	5,400	6,000
MMS075X026-P06	6,400	HMMS075X026-P06	7,000	75	2.6	25.4	35	40	BW	5,800	6,300
MMS075X027-P06	6,400	HMMS075X027-P06	7,000	75	2.7	25.4	35	40		5,800	6,300
MMS075X028-P06	6,400	HMMS075X028-P06	7,000	75	2.8	25.4	35	40		5,800	6,300
MMS075X029-P06	6,400	HMMS075X029-P06	7,000	75	2.9	25.4	35	40		5,800	6,300
MMS075X030-P06	6,400	HMMS075X030-P06	7,000	75	3.0	25.4	35	40	BW	5,800	6,300
MMS100X005-P06	※ 11,000	HMMS100X005-P06	※ 12,000	100	0.5	25.4	45	50	W	10,000	※ 11,000
MMS100X006-P06	※ 9,200	HMMS100X006-P06	※ 10,000	100	0.6	25.4	45	50	W	8,300	※ 9,200
MMS100X007-P06	※ 9,200	HMMS100X007-P06	※ 10,000	100	0.7	25.4	45	50		8,300	※ 9,200
MMS100X008-P06	※ 9,200	HMMS100X008-P06	※ 10,000	100	0.8	25.4	45	50		8,300	※ 9,200
MMS100X009-P06	※ 9,200	HMMS100X009-P06	※ 10,000	100	0.9	25.4	45	50		8,300	※ 9,200
MMS100X010-P06	8,400	HMMS100X010-P06	9,300	100	1.0	25.4	45	50	W	7,600	8,400

MMS 無処理品 Non-coated		HMMS ホモ処理品 Homo Treatment		寸法 Size						丸刃品 標準価格 Teethless Price (¥)	
品番 Product No.	標準価格 Price (¥)	品番 Product No.	標準価格 Price (¥)	刃径 D	厚み T	穴径 d1	ボス径 d2	刃数 NT	刃型 Shape	MMS 無処理品	HMMS ホモ処理品
MMS100X011-P06	8,600	HMMS100X011-P06	9,400	100	1.1	25.4	45	50	W	7,700	8,500
MMS100X012-P06	8,600	HMMS100X012-P06	9,400	100	1.2	25.4	45	50		7,700	8,500
MMS100X013-P06	8,600	HMMS100X013-P06	9,400	100	1.3	25.4	45	50		7,700	8,500
MMS100X014-P06	8,600	HMMS100X014-P06	9,400	100	1.4	25.4	45	50		7,700	8,500
MMS100X015-P06	8,600	HMMS100X015-P06	9,400	100	1.5	25.4	45	50	BW	7,700	8,500
MMS100X016-P06	8,600	HMMS100X016-P06	9,400	100	1.6	25.4	45	50	BW	7,700	8,500
MMS100X017-P06	8,600	HMMS100X017-P06	9,400	100	1.7	25.4	45	50		7,700	8,500
MMS100X018-P06	8,600	HMMS100X018-P06	9,400	100	1.8	25.4	45	50		7,700	8,500
MMS100X019-P06	8,600	HMMS100X019-P06	9,400	100	1.9	25.4	45	50	BW	7,700	8,500
MMS100X020-P06	8,600	HMMS100X020-P06	9,400	100	2.0	25.4	45	50		7,700	8,500
MMS100X021-P06	9,200	HMMS100X021-P06	10,100	100	2.1	25.4	45	50	BW	8,300	9,100
MMS100X022-P06	9,200	HMMS100X022-P06	10,100	100	2.2	25.4	45	50		8,300	9,100
MMS100X023-P06	9,200	HMMS100X023-P06	10,100	100	2.3	25.4	45	50		8,300	9,100
MMS100X024-P06	9,200	HMMS100X024-P06	10,100	100	2.4	25.4	45	50	BW	8,300	9,100
MMS100X025-P06	9,200	HMMS100X025-P06	10,100	100	2.5	25.4	45	50		8,300	9,100
MMS100X026-P06	9,800	HMMS100X026-P06	10,800	100	2.6	25.4	45	50	BW	8,800	9,700
MMS100X027-P06	9,800	HMMS100X027-P06	10,800	100	2.7	25.4	45	50		8,800	9,700
MMS100X028-P06	9,800	HMMS100X028-P06	10,800	100	2.8	25.4	45	50		8,800	9,700
MMS100X029-P06	9,800	HMMS100X029-P06	10,800	100	2.9	25.4	45	50	BW	8,800	9,700
MMS100X030-P06	9,800	HMMS100X030-P06	10,800	100	3.0	25.4	45	50		8,800	9,700
MMS125X010-P06	13,800	HMMS125X010-P06	15,100	125	1.0	25.4	50	64	W	12,400	13,700
MMS125X011-P06	13,800	HMMS125X011-P06	15,100	125	1.1	25.4	50	64	W	12,400	13,700
MMS125X012-P06	13,800	HMMS125X012-P06	15,100	125	1.2	25.4	50	64		12,400	13,700
MMS125X013-P06	13,800	HMMS125X013-P06	15,100	125	1.3	25.4	50	64		12,400	13,700
MMS125X014-P06	13,800	HMMS125X014-P06	15,100	125	1.4	25.4	50	64	BW	11,500	12,600
MMS125X015-P06	12,700	HMMS125X015-P06	14,000	125	1.5	25.4	50	64		11,500	12,600
MMS125X016-P06	12,700	HMMS125X016-P06	14,000	125	1.6	25.4	50	64	BW	11,500	12,600
MMS125X017-P06	12,700	HMMS125X017-P06	14,000	125	1.7	25.4	50	64		11,500	12,600
MMS125X018-P06	12,700	HMMS125X018-P06	14,000	125	1.8	25.4	50	64		11,500	12,600
MMS125X019-P06	12,700	HMMS125X019-P06	14,000	125	1.9	25.4	50	64	BW	11,500	12,600
MMS125X020-P06	12,700	HMMS125X020-P06	14,000	125	2.0	25.4	50	64		11,500	12,600
MMS125X021-P06	13,100	HMMS125X021-P06	14,500	125	2.1	25.4	50	64	BW	11,800	13,000
MMS125X022-P06	13,100	HMMS125X022-P06	14,500	125	2.2	25.4	50	64		11,800	13,000
MMS125X023-P06	13,100	HMMS125X023-P06	14,500	125	2.3	25.4	50	64		11,800	13,000
MMS125X024-P06	13,100	HMMS125X024-P06	14,500	125	2.4	25.4	50	64	BW	11,800	13,000
MMS125X025-P06	13,100	HMMS125X025-P06	14,500	125	2.5	25.4	50	64		11,800	13,000
MMS125X026-P06	14,000	HMMS125X026-P06	15,400	125	2.6	25.4	50	64	BW	12,600	13,900
MMS125X027-P06	14,000	HMMS125X027-P06	15,400	125	2.7	25.4	50	64		12,600	13,900
MMS125X028-P06	14,000	HMMS125X028-P06	15,400	125	2.8	25.4	50	64		12,600	13,900
MMS125X029-P06	14,000	HMMS125X029-P06	15,400	125	2.9	25.4	50	64	BW	12,600	13,900
MMS125X030-P06	14,000	HMMS125X030-P06	15,400	125	3.0	25.4	50	64		12,600	13,900
MMS150X010-P06	22,600	HMMS150X010-P06	24,900	150	1.0	25.4	60	80	W	20,400	22,400
MMS150X015-P06	21,100	HMMS150X015-P06	23,100	150	1.5	25.4	60	80	BW	19,000	20,700
MMS150X020-P06	21,700	HMMS150X020-P06	23,800	150	2.0	25.4	60	80	BW	19,600	21,600
MMS150X025-P06	22,600	HMMS150X025-P06	24,900	150	2.5	25.4	60	80	BW	20,400	22,400
MMS150X030-P06	22,900	HMMS150X030-P06	25,100	150	3.0	25.4	60	80	BW	20,600	22,700
MMS175X010-P06	41,600	HMMS175X010-P06	45,800	175	1.0	25.4	70	90	W	37,600	41,200
MMS175X015-P06	36,100	HMMS175X015-P06	39,600	175	1.5	25.4	70	90	BW	32,500	35,800
MMS175X020-P06	31,900	HMMS175X020-P06	35,100	175	2.0	25.4	70	90	BW	28,900	31,700

リーマ

エンドミル

ドリル

面取り/座ぐり

メタルソー

カッター

切断用メタルソー

強力型メタルソー

メタルソー

スリワフライス

Reamers

MMS

強力型メタルソー 無処理品
High Power Metal Slitting Saws Non-coated

Endmills

HMMS

強力型メタルソー ホモ処理品
High Power Metal Slitting Saws Homo Treatment

Drills

Countersinks/
Counterbores

Slitting Saws/
Cut-off tools

Cutters

MMS 無処理品 Non-coated		HMMS ホモ処理品 Homo Treatment		寸法 Size						丸刃品 標準価格 Teethless Price (¥)	
品番 Product No.	標準価格 Price (¥)	品番 Product No.	標準価格 Price (¥)	刃径 D	厚み T	穴径 d1	ボス径 d2	刃数 NT	刃型 Shape	MMS 無処理品	HMMS ホモ処理品
MMS175X025-P06	31,800	HMMS175X025-P06	35,000	175	2.5	25.4	70	90	BW	28,600	31,600
MMS175X030-P06	32,800	HMMS175X030-P06	36,100	175	3.0	25.4	70	90	BW	29,500	32,400
MMS200X010-P06	55,300	HMMS200X010-P06	60,800	200	1.0	25.4	80	100	W	49,700	54,700
MMS200X015-P06	49,100	HMMS200X015-P06	54,100	200	1.5	25.4	80	100	BW	44,300	48,800
MMS200X020-P06	43,700	HMMS200X020-P06	48,100	200	2.0	25.4	80	100	BW	39,400	43,400
MMS200X025-P06	42,100	HMMS200X025-P06	46,200	200	2.5	25.4	80	100	BW	37,800	41,600
MMS200X030-P06	42,100	HMMS200X030-P06	46,200	200	3.0	25.4	80	100	BW	37,800	41,600

刃型及びピッチに対する刃数表
Number of teeth table to tooth form and pitch

P:ピッチ Z:刃数
P:Pitch Z:Number of teeth

外径 Dia	ピッチ Pitch				
		3P	4P	6P	8P
φ75		80z	60z	40z	30z
φ100		100z	80z	50z	40z
φ125		130z	100z	64z	50z
φ150		150z	110z	80z	60z
φ175		180z	130z	90z	70z
φ200		200z	150z	100z	80z

Cold Circular
Saws

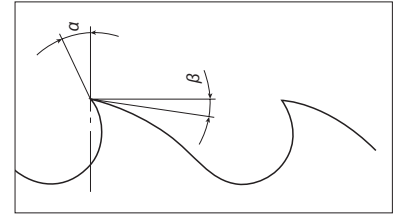
High Power
Slitting Saws

Metal Slitting
Saws

Screw Slotting
Cutters

■切断用メタルソー刃先角度の仕様 Tooth form definition

	被削材 Work	材質 Material	スキイ角 α Rake angle	ニゲ角 β Relief angle
標準品 Standard	鋼・鋳鉄 Steels, Cast iron	S45C,S55C SUM23 STK51 SC42,FC20	17°	9°
特殊品 Special	ステンレス鋼 for Stainless steels	SUS304	15°	8°
	アルミニウム合金 for Aluminum alloy	AC4D	25°	12°



■切断用メタルソー特殊刃型 Special tooth form

※下記の刃型は、特殊品として短納期にて製作いたします。
We will produce the following form type with a short delivery date as special items.

特殊刃型 Special tooth form	用途 Usage
W刃型(曲線刃) Tooth form W (curvilinear form)	軽切断用 for Light Cutting

■切断用メタルソー標準品のボス径、刃型及びピッチに対する刃数表

Table for the boss diameter and the tooth form and the pitch (standard items)

P:ピッチ Z:刃数
P:Pitch Z:Number of teeth

外径 Dia (mm)	ボス径 Boss Dia. (mm)	標準刃型 Standard tooth form					
		3P	4P	5P	6P	8P	10P
$\phi 250$	$\phi 90$	BW	BW	C	C	C	C
$\phi 280$	$\phi 100$	260Z	200Z	160Z	130Z	100Z	80Z
$\phi 300$	$\phi 110$	280Z	220Z	180Z	140Z	110Z	90Z
$\phi 315$	$\phi 110$	300Z	220Z	180Z	160Z	120Z	90Z
$\phi 315$	$\phi 110$	320Z	240Z	180Z	160Z	120Z	100Z
$\phi 350$	$\phi 120$	360Z	280Z	220Z	180Z	140Z	110Z
$\phi 360$	$\phi 120$	360Z	280Z	220Z	180Z	140Z	110Z
$\phi 370$	$\phi 120$	360Z	280Z	220Z	180Z	140Z	110Z

■被削材の形状・寸法によるピッチの選定目安 Selection standard of pitch by shape and size of work material

形状 Shape	棒材・角材 Bar	パイプ材 Pipe	アングル Angle	チャンネル Channel	形状 Shape
ピッチ Pitch					ピッチ Pitch
3P	—	$t < 1$	—	—	3P
4P	$D < 10$	$1 \leq t < 3$	$1 \leq t < 3$	$1 \leq t < 3$	4P
5P	$10 < D < 25$	$3 \leq t < 4$	$3 \leq t < 4$	$3 \leq t < 4$	5P
6P	$18 < D < 30$	$3 \leq t < 6$	$3 \leq t < 10$	$3 \leq t < 10$	6P
8P	$24 < D < 40$	$6 \leq t \leq 10$	$10 \leq t$	$10 \leq t$	8P
10P	$30 < D < 50$	—	—	—	10P
クランプ方法 Method of clamp					クランプ方法 Method of clamp

注1) クランプ時には、被削材とボスが十分に密着するようにし、かつ、しっかりとクランプして下さい。
Please the work material and the vice must make it stick enough, and clamp it firmly when you clamp it.

2) 特に、重ね切断の場合はクランプが完全であることを確認して下さい。
Especially, please confirm a complete thing to clamp for stack cutting.

リーマ
エンドミル
ドリル
面取り/座ぐり
メタルソー
カッター

切断用メタルソー
強力型メタルソー
メタルソー
スリワフライス